

# ST. PAULUS STIFT NEUÖTTING

Wohnen und Fördern  
von Menschen  
mit Behinderungen



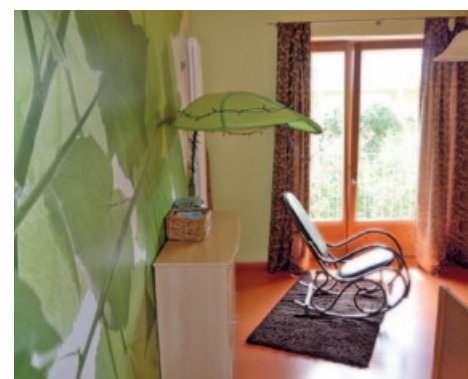
## ■ Wer sind wir

Das **St. Paulus Stift Neuötting** ist ein Wohn- und Pflegeheim für erwachsene Menschen mit geistigen und seelischen Beeinträchtigungen und gehört zu den Einrichtungen der Eingliederungshilfe.

Entsprechend ihrer individuellen Bedürfnisse und Fähigkeiten soll den Bewohnern ein selbstbestimmtes Leben sowie die Teilhabe in der Gemeinschaft ermöglicht werden.

Das Leitbild der **Jacob Friedrich Bussereau Stiftung** mit seinem christlichen Menschenbild ist die Grundlage in der täglichen Arbeit.

Die Gesamteinrichtung verfügt über ca. 200 Plätze. Durch unsere innerstädtische Lage ist die Teilhabe am Gemeindeleben und den kulturellen Ereignissen gewährleistet.



## ■ Unsere Angebote im Überblick

- Wohn-Pflegegruppen:
  - Wohngruppen mit selbständiger Versorgung
  - Wohn-/Pflegegruppen
  - Intensiv-Pflegegruppen
  - auf Anfrage: Kurzzeit- und Verhinderungspflege
- Sozialpsychiatrisches Wohnheim, WIN
- Wohngruppen für junge Menschen mit leichter Intelligenzminderung/ Lernbehinderung und seelischer Behinderung
- Wohn-Trainingszentrum Burghausen
- Außenwohngruppe Reischach

Wer sind wir

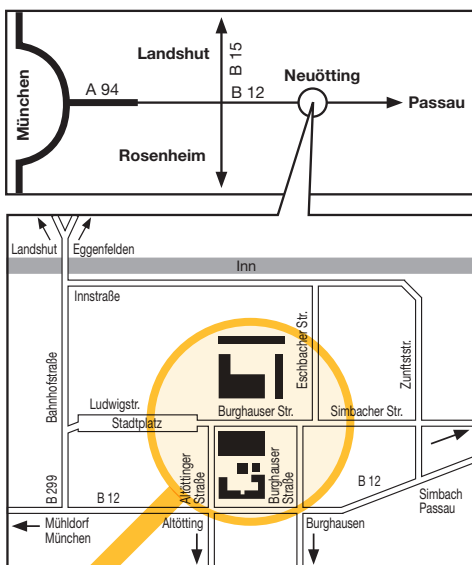
Unsere Angebote

## Wir bieten

- Moderne Wohn-/Pflehegruppen mit 6 – 8 Plätzen
- Einzel- und Doppelzimmer zur individuellen Gestaltung
- Aufnahme in den 2. Lebensbereich (Förderstätte, Seniorenbeschäftigung)
- Persönliche Beratung und Unterstützung durch zuständige Mitarbeiter
- Unterstützung und Förderung im lebenspraktischen Bereich
- Ein multiprofessionelles Mitarbeiterteam
- Individuelle Freizeitgestaltung
- Eine Betreuungszeit von bis zu 24 Std./täglich
- Beratung zur Beantragung des „Persönlichen Budgets“

## Wir erwarten

- sich in das Leben der jeweiligen Gruppe einzulassen und aktiv an der Erreichung Ihrer Ziele mitzuarbeiten
- frei zu sein von aktuellem Suchtmittelgebrauch
- Mitarbeit an Ihrem persönlichen Lebenskonzept



Jacob  
Friedrich  
Bussereau  
Stiftung

## St. Paulus Stift Neuötting

Burghäuser Straße 10  
84524 Neuötting  
Tel. 08671 / 7006 - 0  
Fax 08671 / 7006 - 214

[www.j-f-bussereau-stiftung.de](http://www.j-f-bussereau-stiftung.de)  
[info@j-f-bussereau-stiftung.de](mailto:info@j-f-bussereau-stiftung.de)

**Spendenkonto**  
LIGA Bank eG (BLZ 750 903 00)  
Kto. 62 62 6

Wenn Sie Fragen haben oder an einem Platz in unserer Einrichtung interessiert sind, wenden Sie sich bitte an unser Team.